

TRUPOINT™ 300

- + 距離
- + 傾角
- + 水平和垂直角度
- + 高度和寬度
- + 2D斜率
- + 3D缺失線
- + 智慧區域
- + 影像量測
- + 雷射測量



TRUPOINT™ 300：世界上最輕便、最超值的手持式測距儀

這款全新的雷射測距儀除了測量級距離精度外，也包含垂直和水平的傾角感應器。內建程式包括計算面積和體積、高度、2D 斜率和 3D 缺失線值。使用原廠應用程式輕鬆地將測量結果收集到您的智慧型裝置中。

主要特點：



輕鬆瀏覽測量程式和選單，全彩觸控螢幕，就像一般智慧型裝置一樣。



為您拍攝的每一個影像紀錄下包括原始測量值和內建計算結果。



整合式的紅點視覺指示器和 4 倍變焦鏡頭的十字準線，讓您對瞄準充滿信心。



透過精確的傾斜和旋轉水平角度測量實現測量級測距精度。



以 CAD 友善 (*.dxf) 格式收集和儲存包含影像的 2D 或 3D 數據，用於專業檔案。



電線桿測量
獲取連接點、線高、跨距甚至桿直徑的高度準確的分離值。



事故測量
配合原廠APP進行碰撞事故、犯罪和縱火調查，並執行粉碎分析。



樹高和直徑
即使頂部不反射，也能快速準確地收集樹高，並測量直徑。

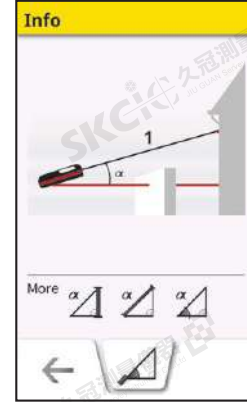
全彩觸控螢幕圖形界面



透過觸控螢幕上的直覺化圖形介面，輕鬆瀏覽 TruPoint 測量功能和選單，讓工作更輕鬆。



當紅點雷射在室外無法清楚看見時，使用 4 倍放大影像及詞十字瞄準線將您的測量點對準目標。



隨時打開幫助畫面，得到關於所有功能的更多詳細訊息和說明，並隨時查看所進行的測量。



輕巧卻完整的擴充性，機身自帶可單獨使用的腳座。使用原廠APP的 MapStar® 角度技術進行完整3D 基礎測量。

完整的數據收集

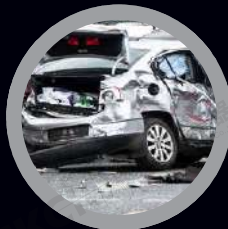
透過原廠開發的APP，便可將TRUPOINT測得的結果自動下載到您的智慧型手機或平板。



使用高品質雷射瞄準輔助裝置 LAA300 實現精確瞄準。
(選購)



現場檢查
收集臨界坡度測量值並在現場計算面積，並驗證任意兩個物體之間的安全間隙。



粉碎分析
瞄準並測量車輛沿線的所有凹痕，高效快速。



庫存量
連上原廠APP以計算儲存在室內或狹小空間內的庫存量。

規格表：

測距精度	+/- 1 mm
範圍限制	0.05 ~ 300 m
角度精度	+/- 0.1° 水平和垂直
角度限制	360° 水平, -40° to 80° 垂直
測量單位	公制和英制
影像量測	紅光指示點和 4 倍變焦相機
解析度	影像 800 x 600 / 螢幕 240 x 400
檔案格式	.jpg 和 .dxf
儲存容量	20 個 DXF 檔, 各可紀錄 30 點
連線方式	Bluetooth® Smart 和無線網路
電池類型	鋰電池, 充滿可測 4,000 次
充電時間	4 小時
防塵防水	IP54
工作溫度	-10° ~ 50° C
腳架孔	1/4 - 20 螺紋
尺寸	164 x 61 x 32 mm
重量	291 g

測量解決方案：

HD = 水平距離

SD = 斜距

VD = 垂直距離

由 TruPoint 測量：



ANG = 水平角

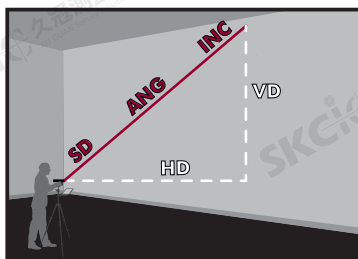
INC = 傾角

HT = 高度

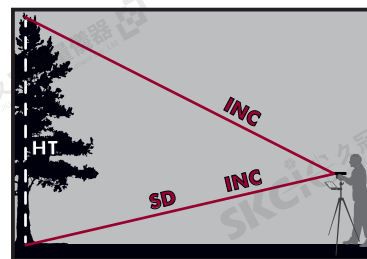
由 TruPoint 計算：



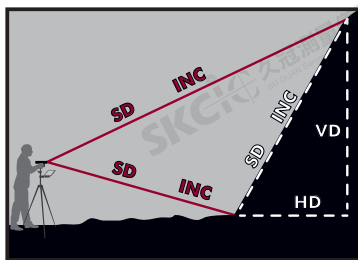
1-Shot 單點測量



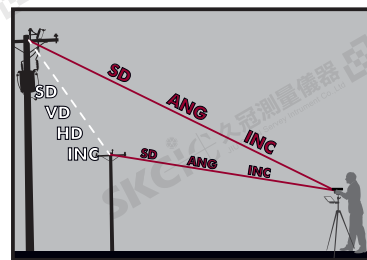
兩點高差



2-Shot 2D 斜率



2-Shot 3D 缺失線



智慧區域

